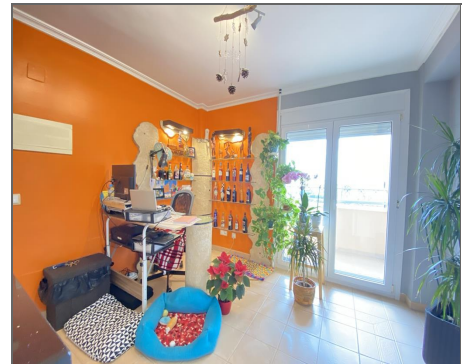


Apartamento a la venta en Mosa Trajectum

Ref: 625106



Bedrooms: 2

Bathrooms: 1

Build: 59m²

Plot: m²

POSIBILIDAD DE INVERSION. ALTO POTENCIAL DE ALQUILER. Con plaza de garaje + trastero cerrado de 15m² incluido. La apertura del NUEVO AEROPUERTO DE CORVERA está teniendo un gran impacto en los resorts adyacentes. La Casa Club y los primeros nueve hoyos del campo de golf ya están abiertos. La ubicación de este complejo es ideal y muy conveniente, solo: * 15 minutos. Centro de Murcia * 20 minutos. playa * 5 minutos. nuevo aeropuerto * 8 min. Nuevo centro comercial en La Alberca. *10 minutos. Hospital Arrixaca

VENDIDO