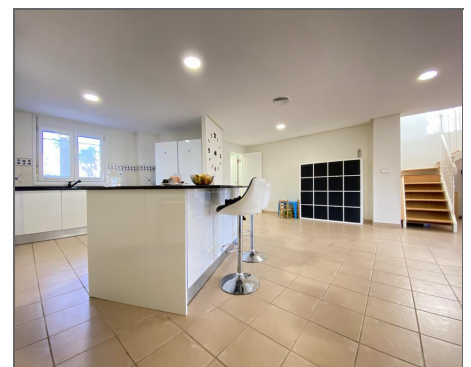


Apartamento a la venta en Altaona Golf and  
Country Village

Ref: 625351



**Bedrooms: 3**

**Bathrooms: 3**

**Build: 213m<sup>2</sup>**

**Plot: m<sup>2</sup>**

ÚNICO DÚPLEX EN ESQUINA DE 3 DORMITORIOS EN VENTA EN MOSA TRAJECTUM, INMEJORABLE, ÚNICO, con 213m<sup>2</sup> construidos en COMPLEJO "LAS ALHAMBRA", en ALTAONA GOLF. Entrando al apartamento, te encuentras con una cocina americana, salón muy luminoso y amplio, con puertas correderas a la terraza, con vistas espectaculares de la piscina y jardines; en esta planta también tienes un aseo y un lavadero. Subiendo las escaleras, accedes a la planta superior, con 3 dormitorios, uno de ellos con baño en suite

**VENDIDO**